

federbrenner brrzzz

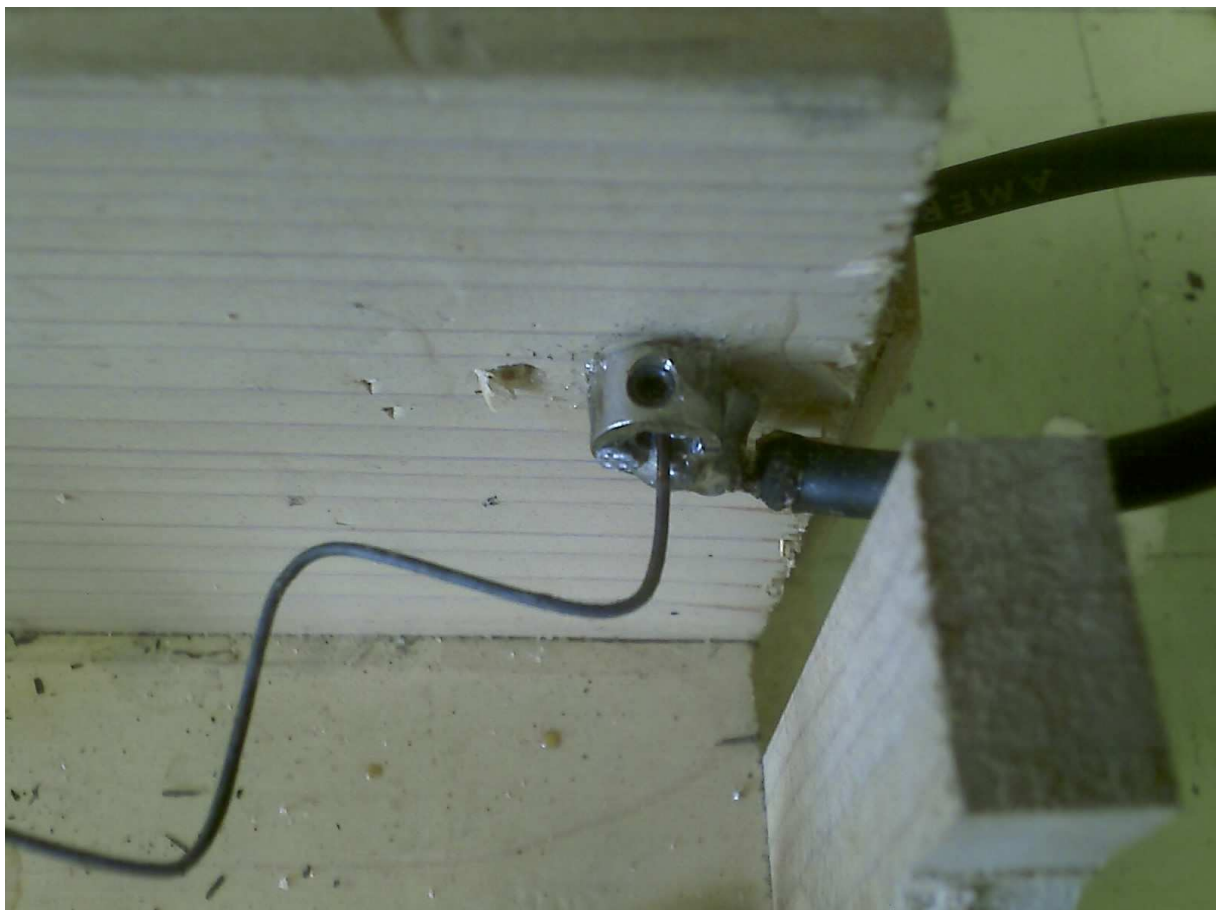
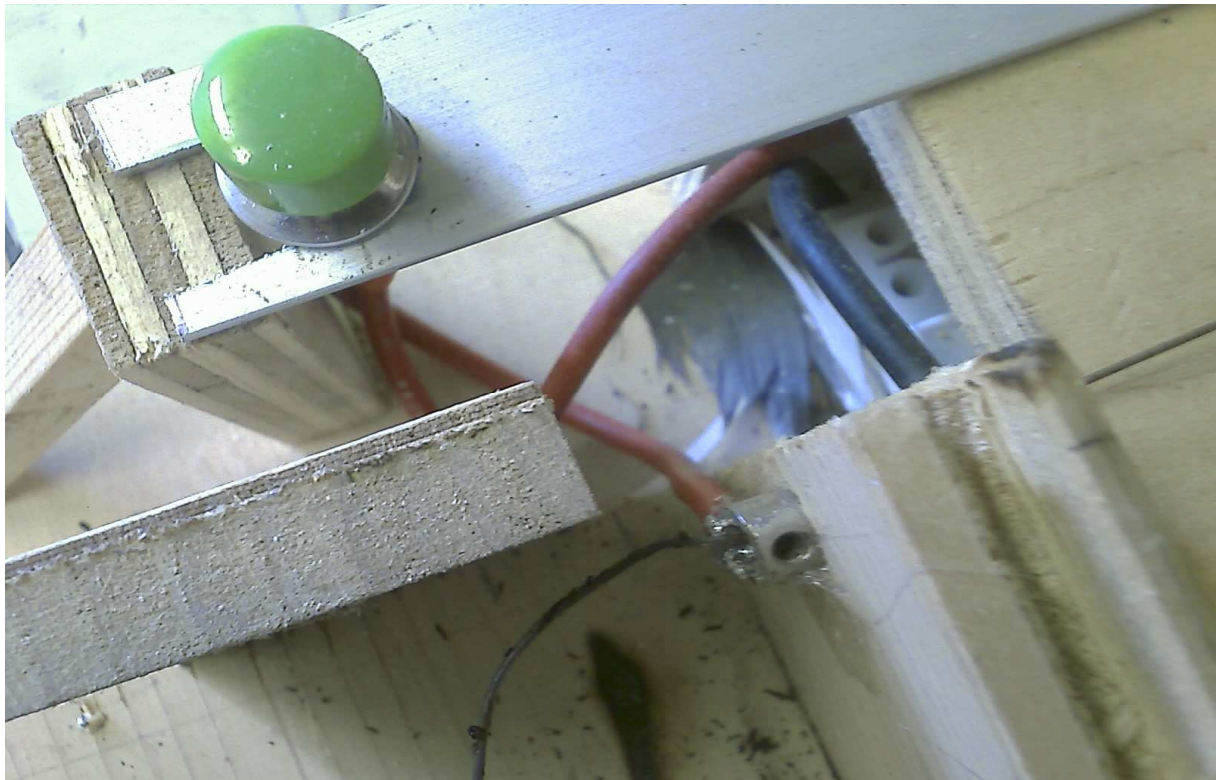
trafo vom elektriker ihres vertrauens....mit viel ampere und wenig volt



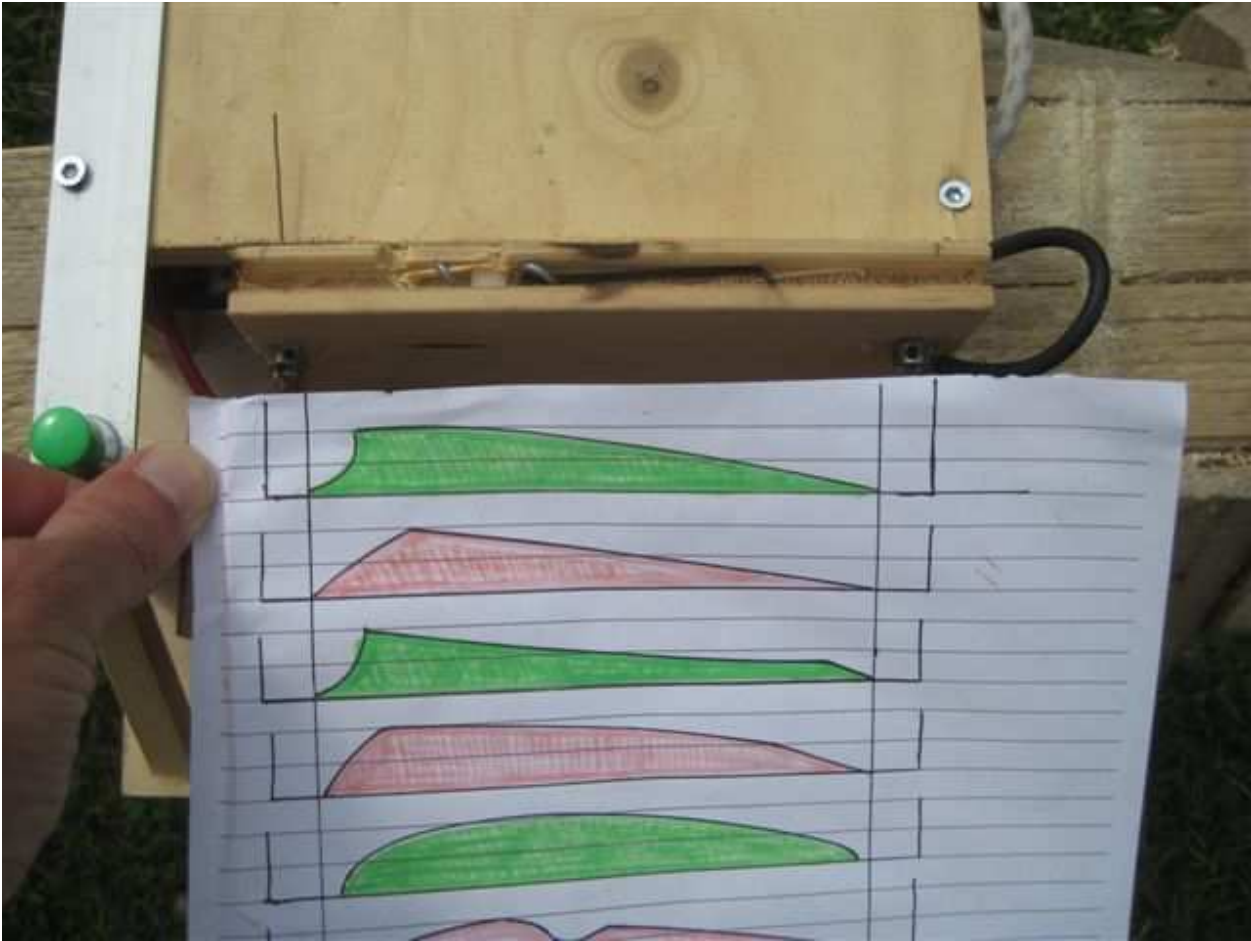
ein wenig holz zur verkleidung und zur aufhängung der inbusklemmringe



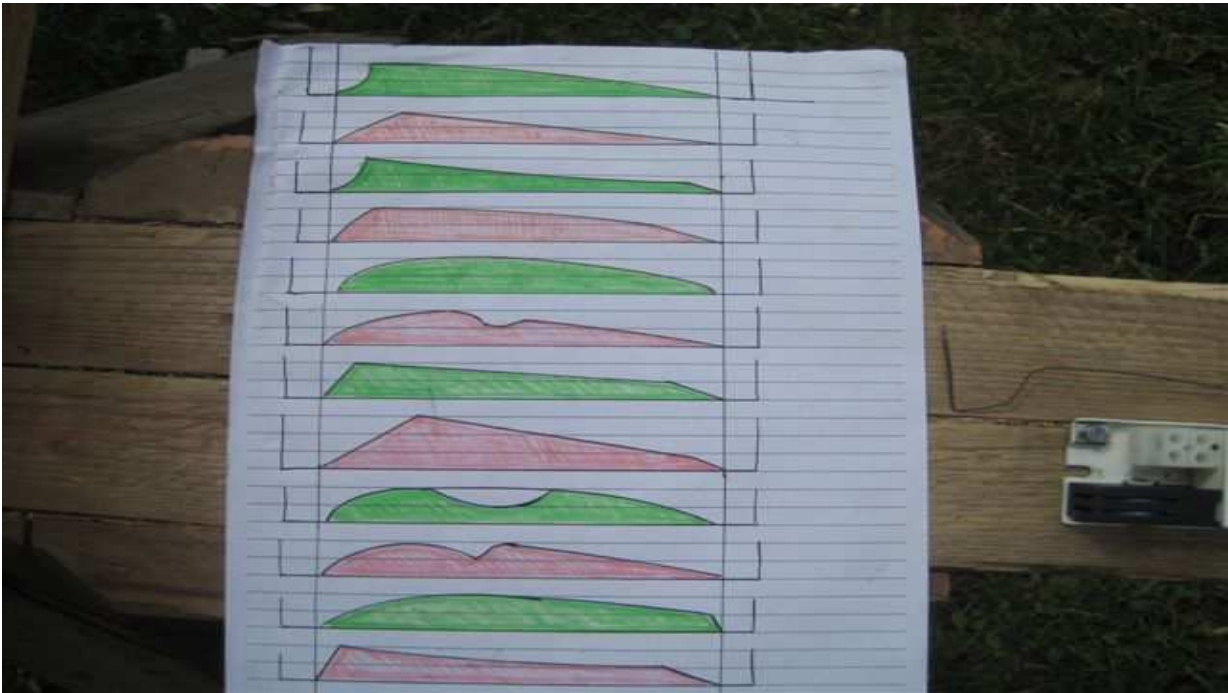
die klemmrings werden mit den kabeln zusammengebraten und dienen zur aufnahme des schweissdrahtes



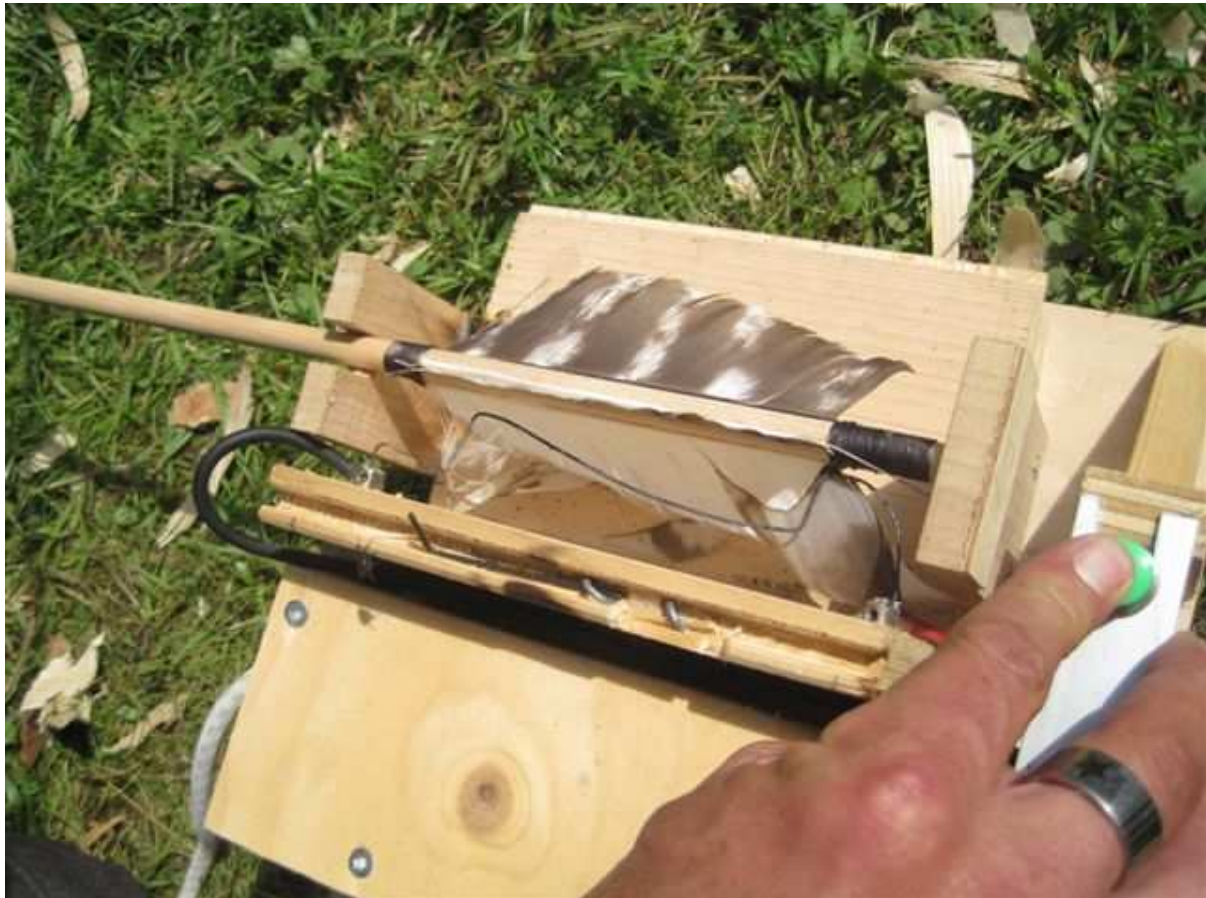
der schweisdraht wird mit einer schablone auf die gewünschte form gebogen und im richtigen abstand zum schaft eingespannt



soooo viele möglichkeiten



wichtig ist der anfang und das ende der drahtform...sie sollten immer denselben abstand zueinander haben
ich habe einen drucktaster (grün) montiert.damit habe ich die kontrolle das der strom nur fliesst solange ich will. bei zulänglichem erhitzen wird der draht rot und brennt durch



mit ein wenig übung wird's richtig gut.....aber das stinkt ! gruss corvus

